

# Neuerungen LCN-GVS 4.3

21.12.16 tj

## 1. Automatische Generierung von Tableaus

Im Tableau-Editor können ab dieser Version automatisch tabellarische Inhalte aus LCN-Moduldaten erzeugt werden. Dazu erzeugen Sie zunächst ein leeres Tableau (mit <Administration><Tableau-Editor>). Dann sehen Sie mit der rechten Mousetaste, <hinzufügen>, folgendes Menue:

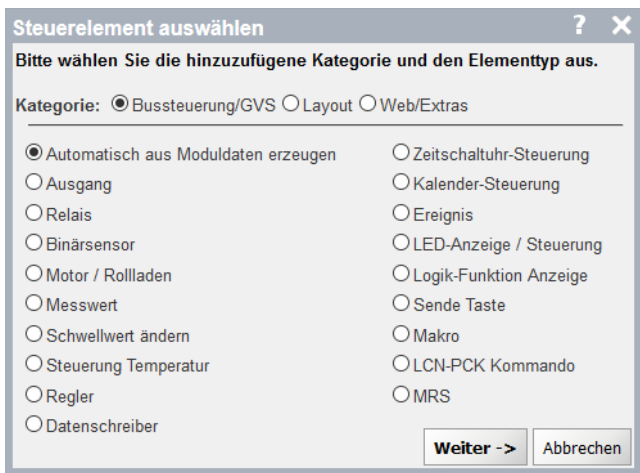


Abbildung 1: LCN-GVS: Neuer Menüpunkt für Autogenerierung

Die Generierung erfolgt anhand der in der LCN-PRO vergebenen Kommentare und der angeschlossenen Peripherie.

Mehrere Iconssets für verschiedene Anwendungsfälle (Fenster, Türen etc.) stehen zur Verfügung und es wird kontextbezogen eine möglichst passende Vorauswahl getroffen.

Dieses Feature erfordert eine gute Dokumentierung mit der LCN-PRO! Es sollten stets nur Texte verwendet werden die *visualisierungstauglich* sind („Endkundenfreundlich“).

S11 M5 EG Wohnzimmer: Ausgangs-Einstellungen

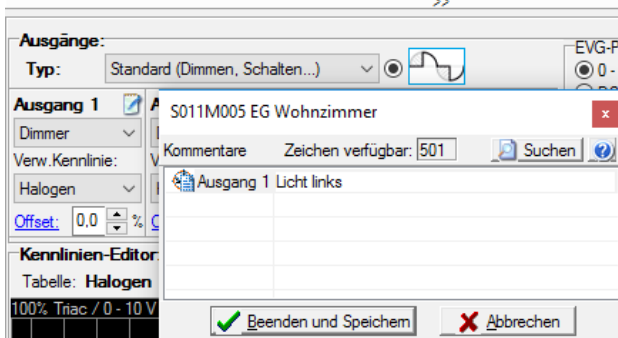


Abbildung 2: LCN-PRO: Modulkommentar für Ausgang 1

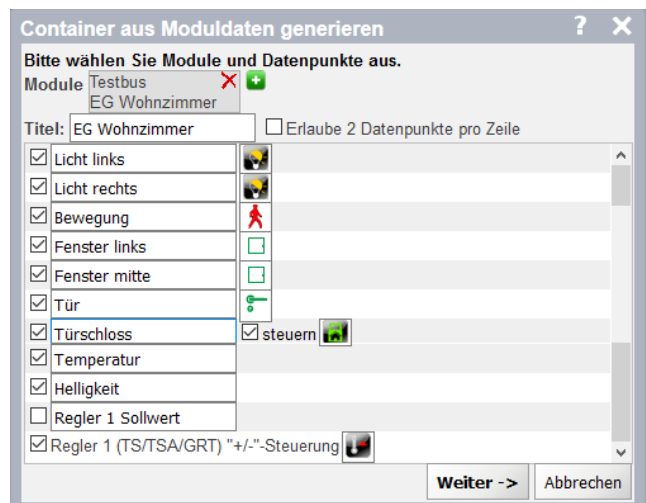


Abbildung 3: LCN-GVS: Zu generierende Datenpunkte für Modul "EG Wohnzimmer"

Alle vorgeschlagenen Daten können bei Bedarf angepasst werden.

Resultat auf Tableau:



## 2. Erstellung neuer Tableaus überarbeitet

Die Assistentenseite zum Erstellen neuer Tableaus zeigt jetzt Piktogramme für die zur Auswahl stehenden Tableautypen an:



Das „dunkle Design“ (zuvor „Tableau App“) wird als Standard empfohlen.

## 3. Tableau-Editor: Kategorisierung des „Hinzufügen“-Dialogs

Die Auswahl auf der Assistentenseite zum **Hinzufügen neuer Elemente** ist jetzt nach Kategorien unterteilt. Dies erhöht die Übersicht und erlaubt das Wegfallen einiger zuvor verschachtelten Menüs.

