

Externe Webinfos in dem LCN-GVS

Im Normalfall stellt die LCN-GVS den Status eines Gebäudes dar. Dazu werden die Informationen auf dem LCN-Netzwerk grafisch aufbereitet dargestellt.

In der Praxis kann es jedoch interessant sein, an einem solchen Infoterminal weitere Informationen zur Verfügung zu stellen.

Häufig verfügt der Rechner, auf dem die Daten dargestellt werden, auch über einen Internetzugang. Es bietet sich also geradezu an, Informationen aus dem Internet in die Gebäudevisualisierung einzubeziehen. Viele Dienste im Internet bieten die Möglichkeit, Informationen für eine eigene Homepage aufzubereiten. Es ist also nicht immer nötig, eine komplette Fremdseite darzustellen.

Homepagewetter für Ihre Webseite

Binden Sie das Homepagewetter jetzt kostenlos auf Ihrer Webseite ein. Das Homepagewetter bietet Ihnen aktuelle Vorhersagen für Ihren Ort und ist schnell und einfach zu installieren.

Wählen Sie die passenden Optionen frei nach Ihren Wünschen.

Als Beispiel wollen wir hier die Informationen eines Wetterdienstes auf ein Tableau mit unserem Gebäudedaten einbinden. Auf den Seiten eines solchen Anbieters finden wir dafür häufig einen Assistenten, um die notwendigen Daten zu erstellen. Im Beispiel gehen wir auf die Internetseite von www.wetteronline.de. Dort findet sich ein Link *Homepagewetter*

In diesem können wir einstellen, welche Informationen wir auf unsere Seite übernehmen wollen. Als Ergebnis bekommen wir einen Ausschnitt eines HTML-Quelltextes, den wir in die LCN-GVS einbinden. Der Quelltext lässt sich mit Copy aus dem Konfigurator kopieren und mit Paste in unsere Seite einfügen.

Code markieren zurücksetzen

Fügen Sie bitte folgenden Code auf Ihrer Webseite ein:

```
<!-- WetterOnline Homepagewetter Beginn -->
<div id="widget" style="position:relative;
background-image:url(http://wst.wetteronline.de
/includes/img/homepagewetter/blau_h.gif);
background-repeat:repeat-x;border:1px solid
#BCBCBC;width:158px;text-align:center;font-
```

So „roh“ können wir ihn jedoch noch nicht sauber in die LCN-GVS einbinden, wir benötigen nicht nur dieses Codefragment, sondern eine vollständige HTML-Seite. Viel fehlt dazu jedoch nicht. Das Grundgerüst einer HTML- Seite können wir mit einem einfachen Texteditor erstellen. Ein Grundgerüst kann so aussehen:

```
<!DOCTYPE HTML PUBLIC "-//W3C//DTD HTML 4.01 Transitional//EN">
<html>
  <head>
    <title>LCN - Gebäudeleittechnik - Intelligente Steuerungen für Ihr
Gebäude</title>
  </head>
  <body>
    ----- > Hier den Code fuer die Anzeige einfuegen < -----
  </body>
</html>
```

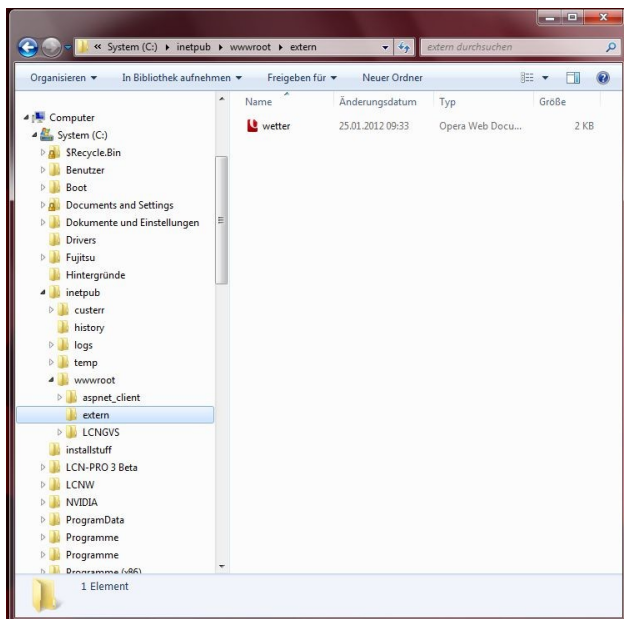
In diesen Quelltext fügen wir jetzt den Teil ein, den wir vom Wetteranbieter bekommen haben:

```

<!DOCTYPE HTML PUBLIC "-//W3C//DTD HTML 4.01 Transitional//EN">
<html>
  <head>
    <title>LCN - Gebäudeleittechnik - Intelligente Steuerungen für Ihr Gebäude</title>
  </head>
  <body>
    <!-- WetterOnline Homepagewetter Beginn //-->
    <div id="widget" style="position:relative;background-
image:url(http://wst.wetteronline.de/includes/img/homepagewetter/gelb.gif);background-repeat:repeat-x;border:1px
solid #BCBCBC;width:158px;text-align:center;font-family:arial,verdana,sans-serif;"><a
href="http://www.wetteronline.de" target="_blank" style="text-decoration:none;color:#000;outline:none;"></a><div style="font-size:12px;margin-bottom:2px;font-weight:bold;">Das Wetter
f&uuml;r<br>Laatzen</div><iframe marginheight="0" marginwidth="0" frameborder="0" scrolling="no"
src="http://www.wetteronline.de/cgi-bin/hpweather?
PLZ=30880&amp;FORMAT=long&amp;MENU=dropdown&amp;MAP=weathermaps" allowtransparency="true"
width="158px" height="275px"></iframe><div style="font-size:10px;height:18px;">Mehr auf <a
href="http://www.wetteronline.de/" target="_blank" title="WetterOnline Homepage" style="text-
decoration:none;color:#000;">wetteronline.de</a></div></div>
    <!-- WetterOnline Homepagewetter Ende //-->
  </body>
</html>

```

Nun haben wir eine fertige HTML-Seite, die wir in unser Tableau einfügen können. Die Seite muss dafür so abgelegt werden, dass unser Server sie erreichen kann.



Wir legen dazu auf unseren GVS-Server im Verzeichnis `c:\inetpub\wwwroot` das Verzeichniss `extern` an.

In dieses Verzeichnis legen wir unsere HTML-Datei unter dem Namen `wetter.html` ab. (Tipp: Alles kleinschreiben, der Webserver unterscheidet Groß- und Kleinschreibung!)

In der LCN-GVS gehen wir dann in den Tableaueditor und fügen mit der Browsersteuerung eine eingebettete Webseite ein. Bei dieser wählen wir *URL (Internet-, Intranetadresse)* und geben die Adresse unseres Webserver (ohne /lcngvs !), gefolgt von /extern/wetter.html an, z.B.

<http://mein-Haus.dyndns.com/extern/wetter.html>

ein.

Die eingebettete Webseite positionieren wir dann an die gewünschte Stelle auf dem Tableau und bringen sie auf die nötige Größe.

Im Endergebnis haben wir auf unseren Tableau Daten eingebundet, die jeweils aktuell aus dem Internet kommen.

The screenshot shows a web browser window with the URL `localhost:LCNGVS/control.aspx?preview=true&resize=true&mdl=22`. The interface is titled 'Heizung' and contains four room control panels:

- Küche:** IST-Temperatur 21,3°C, SOLL-Temperatur 20,0°C.
- Wohnzimmer:** IST-Temperatur 21,8°C, SOLL-Temperatur 22,5°C.
- Schlafzimmer:** IST-Temperatur 18,3°C, SOLL-Temperatur 17,0°C.
- Badezimmer:** IST-Temperatur 23,8°C, SOLL-Temperatur 24,5°C.

Each panel includes a temperature display, a bar chart indicator, and a slider control for the target temperature. A weather widget on the right side shows 'Das Wetter für Laatzten' with current temperature 13°C and forecast for tomorrow (12°C) and Wednesday (9°C).

Diese Dokumentation dient zu Ihrer Information und wird von uns kostenlos zur Verfügung gestellt. Sie entspricht dem Stand der Technik zum Zeitpunkt der Erstellung. Irrtümer und Änderungen vorbehalten.
© ISSENDORFF KG

Alle Markennamen wurden unter Anerkennung des Eigentums der eingetragenen Markeninhaber genutzt. LCN ist ein eingetragenes Warenzeichen der ISSENDORFF KG, 31157 Sarstedt.